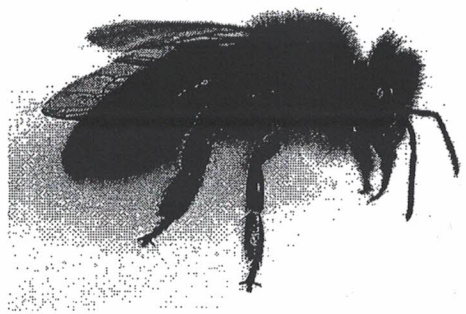


# KOMUNIKAT



## **ZASADY STOSOWANIA ŚRODKÓW OCHRONY ROŚLIN W SPOSÓB BEZPIECZNY DLA PSZCZÓŁ**

- Pszczoły są najważniejszym zapyłaczem w uprawach roślin rolniczych i sadowniczych.
- Wpływają one na wzrost plonów jak również na ich jakość. Zapylenie przez pszczoły drzew i krzewów owocowych, plantacji truskawki, maliny przyczynia się do lepszego wykształcenia owoców o większej liczbie nasion oraz łagodniejszym zabarwieniu i lepszym smaku.
- Obecność pszczoły miodnej na plantacji rzepaku powoduje wzrost plonu nawet do 30%.

### **W celu zapobiegania masowym zatruciom pszczół przez niewłaściwe opryskiwanie środkami ochrony roślin należy bezwzględnie przestrzegać poniższych zasad**

- Nie stosować środków ochrony roślin na kwitnące rośliny uprawne i chwasty w trakcie oblotu pszczół.
- Przestrzegać informacji zawartych w etykiecie każdego środka ochrony roślin.
- Dobierać preparaty o możliwie najkrótszym okresie prewencji dla pszczół.
- Stosować środki ochrony roślin w odległości nie mniejszej niż 20 metrów od pasiek.
- Dobierać środki ochrony roślin tak, aby zminimalizować negatywny wpływ zabiegów ochrony roślin na owady zapyłające.

***Pszczoły, które miały kontakt ze środkiem ochrony roślin w zdecydowanej większości giną poza ulem, dlatego prosimy o nawiązanie współpracy z pszczelarzami polegającej na informowaniu ich o planowanych zabiegach środkami ochrony roślin.***

Zgodnie z art. 76 ust. 1 ustawy z dnia 8 marca 2013 roku o środkach ochrony roślin (Dz. U. z 2018 r. poz.1310 z późn.zm.), **kto stosuje środek ochrony roślin w sposób stwarzający zagrożenie dla zdrowia ludzi, zwierząt lub dla środowiska (...), podlega karze grzywny, a w przypadku rażącego naruszenia przepisów zostaje wydany zakaz wykonywania zabiegów z użyciem środków ochrony roślin.**